



Un socio comunitario

Cómo retribuyó Marathon en 2021

Ayudando a los estudiantes locales a encontrar el éxito

Identificando las nubes de vapor sobre la refinería



English
on back

Mensaje de Brad Levi



Brad Levi

Vicepresidente
Refinería de Los Ángeles
de Marathon Petroleum

En 2022 avanzamos en la estrategia de Marathon Petroleum Corporation de invertir en la comunidad, centrando nuestras inversiones en tres áreas básicas: desarrollo de la fuerza laboral, sostenibilidad y comunidades prósperas. Este enfoque, junto con nuestro impulso por ser un buen vecino, significará mayores inversiones en estas áreas, posicionándonos mejor para aportar positivamente al lugar al que con mucho orgullo llamamos hogar: el sur de California.

En esta edición, destacaremos los esfuerzos en curso para contribuir a la prosperidad de las comunidades, así como analizar el impacto que resultó de nuestra participación en la comunidad y voluntariado en 2021.

El verano pasado celebramos el trigésimo aniversario de nuestro Programa de Pasantías de Verano para Jóvenes de la Refinería de Los Ángeles. Contratamos a 33 estudiantes de nueve escuelas secundarias locales como pasantes. Les ayudamos a que aprendieran sobre el proceso de refinamiento y adquirieran experiencia práctica mediante ejercicios de creación de equipo, simulacros de entrevistas y excursiones por la comunidad. También completaron un proyecto comunitario embelleciendo la escuela 232nd Place Elementary School & STEMM Magnet en Carson. ¡Felicitaciones a estos líderes del futuro!

Nuestro Torneo anual de Golf de Marathon, impulsado por nuestro Consejo de Seguridad de Contratistas, también fue un éxito, recaudando más de \$260,000 para apoyar a jóvenes y familias de varios YMCA locales. ¡Muchas gracias a los patrocinadores y a los participantes del torneo por hacer esto posible!

También me gustaría agradecer a nuestros dedicados empleados que continuamente donan su tiempo para fortalecer nuestras inversiones comunitarias. En 2021, nuestros empleados se asociaron con la organización SBCC Thrive LA trabajando como voluntarios esparciendo mantillo en la granja comunitaria, dieron vida a la escuela elemental Wilmington Park por medio de un proyecto de embellecimiento y participaron en otro proyecto de embellecimiento en la escuela elemental Del Amo.

Juntos estamos contribuyendo a una comunidad próspera, y nos sentimos honrados de hacer nuestra parte.

Brad Levi

Brad Levi
Vicepresidente
Refinería de Los Ángeles de Marathon Petroleum

Acerca de Marathon Petroleum Corporation

Marathon Petroleum Corporation (MPC) es una compañía líder e integrada de energía descendente con sede en Findlay, Ohio. La compañía opera el sistema de refinación más grande del país. El sistema de comercialización de MPC incluye establecimientos y puntos de venta minorista de la marca Marathon en todo Estados Unidos. MPC también posee el interés de socio general y socio mayoritario limitado de MPLX LP, una empresa intermedia dueña y operadora de activos de recolección, procesamiento y fraccionamiento, así como infraestructura de logística y transporte de petróleo crudo y productos livianos.



[marathonpetroleum.com](https://www.marathonpetroleum.com)

facebook.com/MarathonPetroleumCorporation



linkedin.com/marathon-petroleum-company



twitter.com/MarathonPetroCo



instagram.com/marathonpetroleum

Línea directa para la comunidad
Planta de Wilmington: 310-522-6367
Planta de Carson: 800-377-2726

Apoyando a los estudiantes con necesidades

El apoyo continuo de Marathon Petroleum Corporation a la Assistance League of Long Beach ayuda a preparar a los estudiantes para el éxito.

Durante el transcurso del año escolar 2021-2022, Marathon ha ayudado a la Assistance League of Long Beach por medio de su programa Operation School Bell a proporcionar uniformes, libros y materiales académicos a más de 14,000 estudiantes de bajos ingresos. De lo contrario, estos estudiantes no podrían adquirir estos artículos necesarios, lo que tendría un posible efecto negativo sobre su aprendizaje. Marathon ha apoyado este importante programa desde 2015, proporcionando aproximadamente \$15,000 al año.

“Algunas de las escuelas tienen de 800 a 1,000 niños,” dice Annette Kashiwabara, directora ejecutiva de la ALLB (por sus siglas en inglés). “Así que podríamos decir que Marathon vistió una escuela completa.”

Los uniformes financiados han sido particularmente efectivos para aumentar el rendimiento de los estudiantes y para frenar la violencia de las pandillas en los recintos escolares. Otros distritos escolares e incluso el Congreso señalan la iniciativa como un prototipo de éxito.

En general la Operation School Bell es uno de 11 programas que se ofrecen a través de ALLB, una organización sin fines de lucro que tiene como objetivo mejorar las vidas de niños y adultos a través de diversos servicios dirigidos



Shelly Barbre, presidenta de la junta de directores (izaq.) y Annette Kashiwabara, directora ejecutiva.

por voluntarios. La Assistance League of Long Beach, que se inició en 1940 como la quinta de una organización que ahora tiene 120 sucursales, cuenta con más de 830 voluntarios y es la más grande del país. Cada año, los programas de la ALLB a nivel colectivo llegan a 22,000 personas y su operación tiene un costo cercano a los \$3 millones.

Los otros programas de la ALLB incluyen una división de ortodoncia de bajo costo, distribución de equipos para sobrevivientes de agresiones, proyectos de tutoría, becas, y programas de alfabetización y arte. Según la ALLB, contar con la ayuda de socios corporativos como Marathon hace una gran diferencia.

Además de apoyar el programa Operation School Bell, las contribuciones de Marathon también respaldaron la campaña de capital Creating Smiles y recientemente financiaron la posición de un nuevo gerente de administración de desarrollo.

El vestíbulo del Miller Children’s Center de la ALLB lleva el nombre de Marathon Foundation y la organización dice estar agradecida por la colaboración de esta asociación. El impacto que sienten los niños es innegable.

“A veces estas son las únicas ropas nuevas que han tenido en sus vidas,” dice Shelly Barbre, presidenta de la junta directiva de la ALLB. “Ya no llegan tarde, no tienen suspensiones y prestan atención en la escuela. Aumenta la asistencia. Los administradores de la escuela y los estudiantes reconocen los logros de esos niños que están teniendo éxito gracias a los obsequios que hemos podido hacer.”



Cada año, Operation School Bell brinda suministros y uniformes a miles de estudiantes.

En la comunidad

Durante los desafíos del 2021, retribuir fue más importante que nunca.



En Del Amo Elementary School, los empleados de Marathon pintaron murales con mensajes de inspiración.

Desde hace mucho tiempo, una de las principales prioridades de Marathon Petroleum Corporation ha sido contribuir al bienestar de sus comunidades. En el 2021, nuestra refinería estableció como meta mejorar su programa de inversión comunitaria y optimizar sus donaciones para satisfacer mejor las necesidades locales. Con especial énfasis en el desarrollo de la fuerza laboral, la sostenibilidad y las comunidades prósperas, estas son solo algunas de las formas en que Marathon apoyó a Carson, Wilmington y otras comunidades a través de un año desafiante.

Día de servicio en Del Amo Elementary School

El otoño pasado, más de 100 dedicados empleados de Marathon se asociaron con la organización sin fines de lucro Sharefest Community Development Inc., para pintar una serie de 14 murales en Del Amo Elementary School en Carson. Los murales mostraban con frecuencia la mascota de la escuela (el delfín) y una variedad de palabras y mensajes para atraer a jóvenes estudiantes, incluidos nombres de universidades; temas de estudio como ciencia, poesía e historia; y frases motivadoras como "Sé amable" y "Sé un compañero, no un abusador."

"Tener una escuela hermosa, que hace que los estudiantes, el personal y los padres quieran venir aquí, es realmente importante para mí," dice Hanna Zaid, directora de la escuela Del Amo. "Queremos ser una escuela donde a los estudiantes les emocione venir a aprender."

Los empleados de Marathon, muchos de los cuales vinieron con sus familias, esperaban que el proyecto ayudara a proporcionar tanto a los instructores como a los estudiantes la motivación para sobresalir. En total, Marathon invirtió \$63,000 en proyectos escolares locales en 2021.

"Retribuir a la comunidad local y embellecer nuestras escuelas de esta manera hace que la comunidad sea más acogedora," dijo Jay Imbery, gerente de ingeniería de Marathon. "Nos hace sentir que todos somos una comunidad y un lugar donde estamos orgullosos de vivir y trabajar."

Proyecto de embellecimiento de Wilmington Park Elementary School

Los empleados y contratistas voluntarios de la refinería Marathon han dado nueva vida a una escuela elemental de 112 años de antigüedad, tras completar recientemente su segundo proyecto de embellecimiento en el recinto. Este esfuerzo fue una extensión de una iniciativa similar poco tiempo antes de que comenzara la pandemia de COVID-19.

Más de 120 voluntarios de la refinería pasaron dos días en Wilmington Park Elementary School renovando la cafetería, el auditorio, la sala de maestros, el vestíbulo, varias escaleras y una gran área común. Aplicaron pintura fresca e hicieron otras mejoras en el interior, incluida la instalación en varias áreas de pantallas para mensajes electrónicos.

"Este proyecto fue muy importante para nosotros porque la escuela es un vecino cercano," dijo Les Davis, gerente de mantenimiento, cuyos empleados planificaron, coordinaron y ejecutaron el evento. "Desde el patio de recreo de la escuela se puede

ver una de nuestras unidades de refinería más grandes, por lo que la escuela es un vívido recordatorio de nuestra responsabilidad de apoyar y proteger a nuestra comunidad.”

Algunos miembros de la junta del distrito escolar llegaron a la escuela mientras se hacía el trabajo para agradecer a todos los involucrados y expresar su interés por desarrollar una asociación continua con Marathon.

“Lo han hecho una y otra vez. No es de sorprender. Los vemos con regularidad ayudando en nuestra comunidad,” dice David Kooper, administrador de Wilmington Community of Schools, acerca del compromiso de Marathon con la escuela. “Son simplemente un socio con quien siempre puedes contar, y siempre buscan la manera para decir que sí.”



Más de 100 empleados y contratistas de Marathon se unieron para revitalizar a Wilmington Park Elementary School.

Las cifras en 2021:

- Marathon tiene **12** asociaciones distintivas en curso con organizaciones educativas, de servicio y de conservación locales.
- El Torneo anual de Golf de Marathon recaudó **\$260,000** dólares para las familias necesitadas de los YMCA del área.
- Marathon celebró los **30 años** del Programa de Pasantías de Verano para Jóvenes, dando la bienvenida a 33 estudiantes de secundarias locales.
- **82 niños** participaron en el programa Adopt-A-Family de Marathon durante los días festivos.

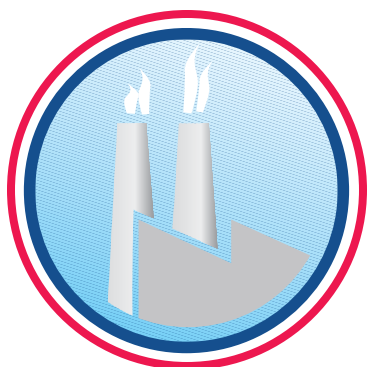
En general, Marathon otorgó subvenciones, patrocinios y otras formas de apoyo a **más de 75** organizaciones, eventos, programas y escuelas en 2021, incluyendo:

- **Esfuerzos de respuesta ante COVID-19** de la Cruz Roja Nacional Americana—Capítulo Greater Long Beach
- **Navidad Victoriana** de Friends of Banning Park Corporation
- **El programa de prevención contra pandillas My Gangfree Life®** del Harbor Area Gang Alternatives
- **El festival Internacional de Cine LA Harbor** del Puerto de Los Ángeles
- El centro LGBTQ en Long Beach—**Servicio de transporte para ancianos**
- **Programas** para veteranos de los Estados Unidos—US Veterans Initiative
- **La revitalización de la biblioteca histórica** en la Sociedad Histórica de Wilmington
- **La celebración de Long Beach Juneteenth** de Partners of Parks
- **Los festejos de los premios Valor** de la Fundación del Departamento de Bomberos de Los Ángeles.
- **Día de las focas** en el Centro de Cuidado de Mamíferos Marinos de Los Ángeles

¿Sabía usted?

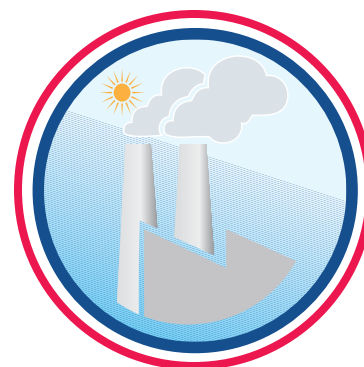
Las “nubes” que usted normalmente ve sobre la refinería son solo nubes de vapor. Las torres de enfriamiento especializadas reciclan agua caliente para que pueda ser utilizada en la refinería. Durante el proceso de enfriamiento, una parte del agua caliente se evapora y se ve

como nubes de vapor. El calor de las nubes de vapor está afectado por el clima y la temperatura. La siguiente ilustración ilustra los diferentes tipos de nube de vapor que puede ver, dependiendo de las diferentes temperaturas y patrones climáticos.



CALUROSO Y SECO

El vapor es menos visible y parece una taza de café caliente.



FRESCO, HÚMEDO Y SOLEADO

Las nubes de vapor son pesadas y oscuras delante del sol.



CÁLIDO CON UN POCO DE HUMEDAD

El vapor forma nubes blancas y esponjosas que son fácilmente visibles.



FRÍO, HÚMEDO Y SIN SOL

Las nubes de vapor son oscuras y pesadas, similares a las nubes de lluvia.